

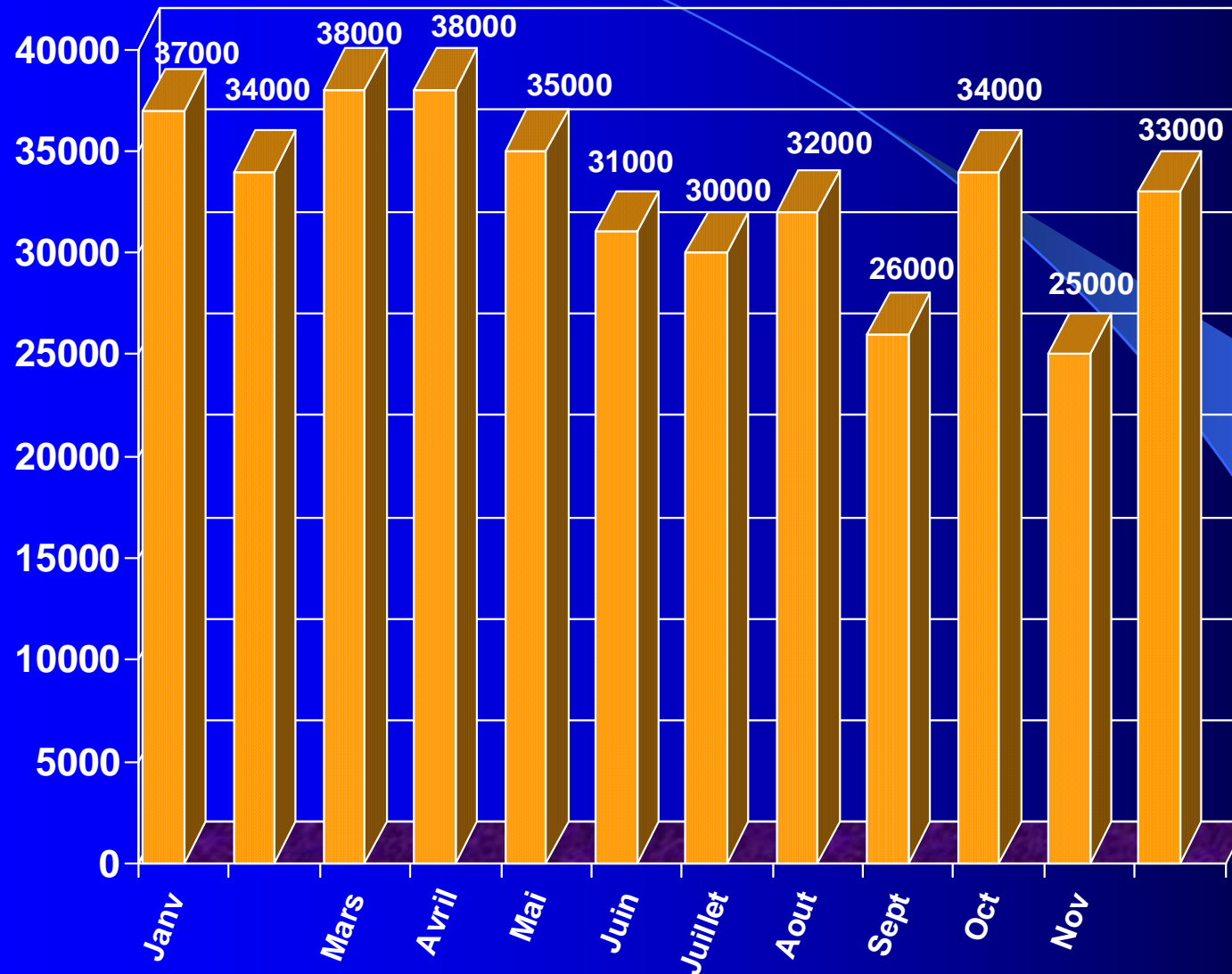


# CORBEIL ESSONNE ENVIRONNEMENT

04 juillet 2007



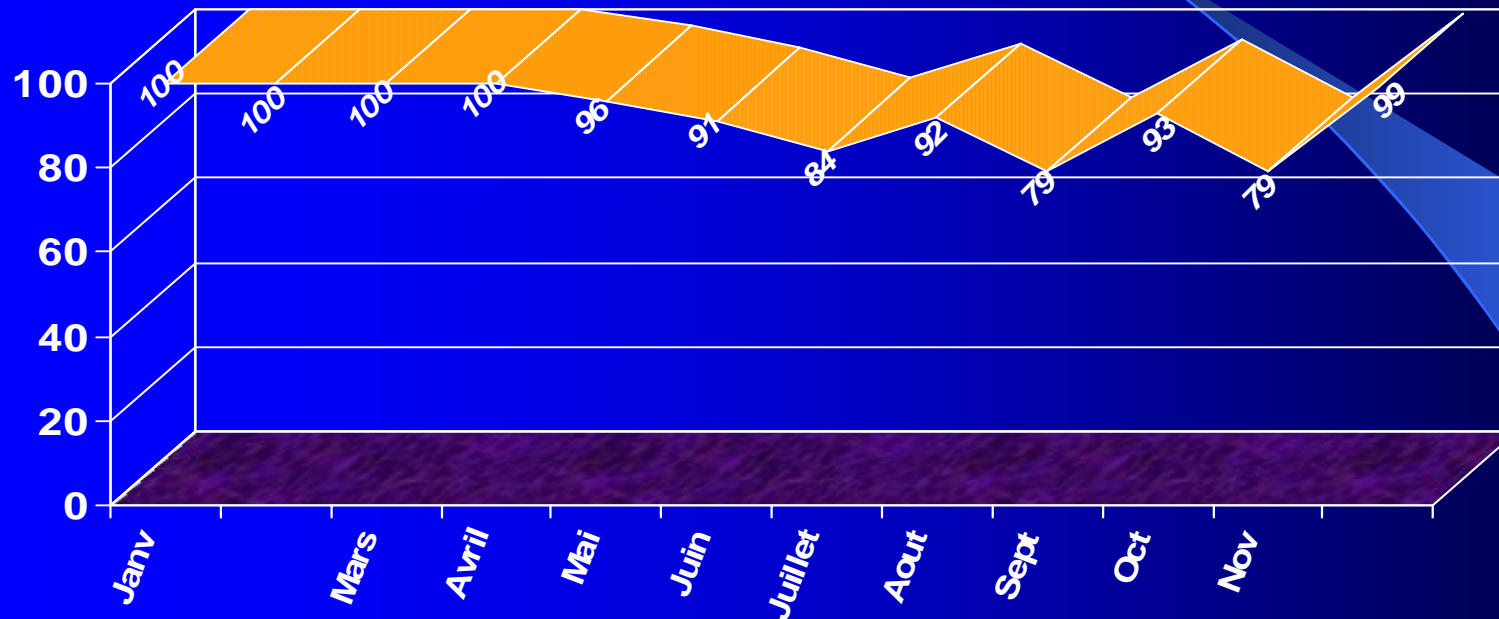
# ACTIVITE 2006 (en Tonnes)





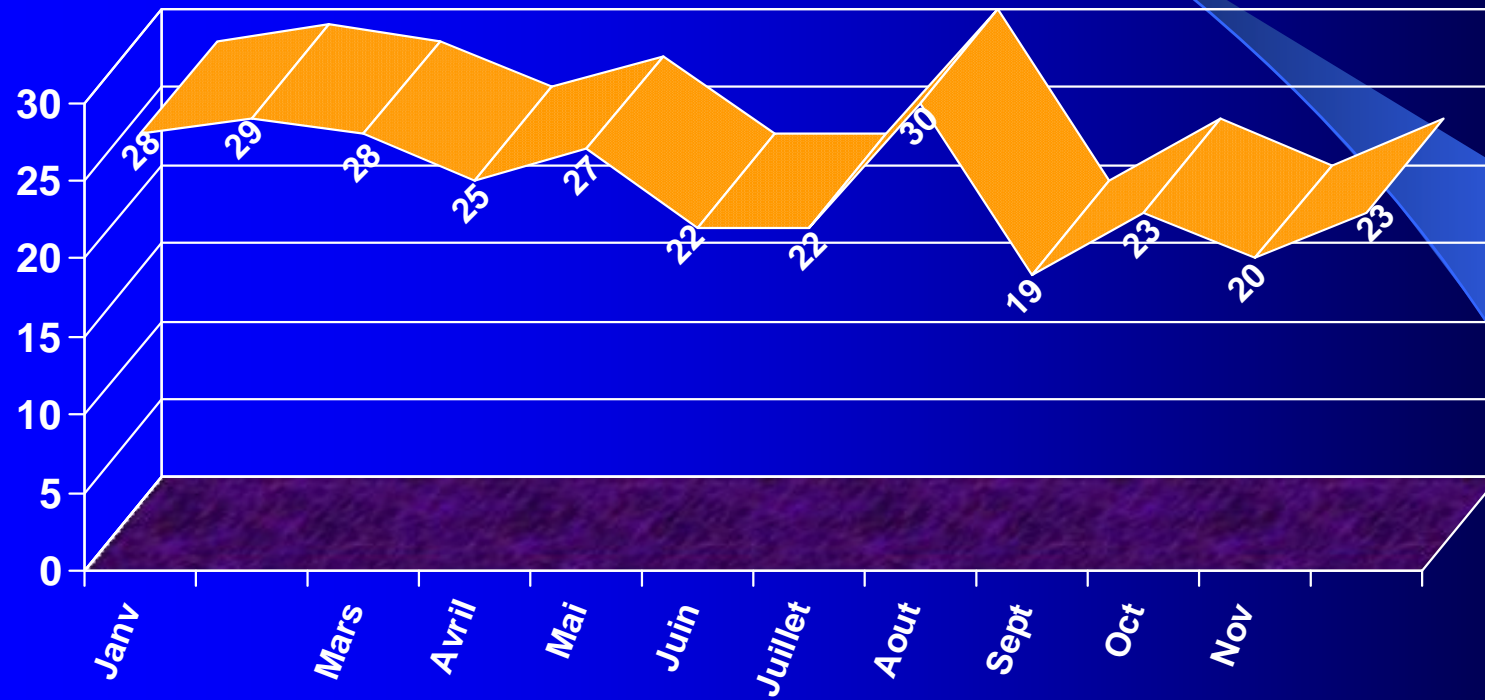
# ACTIVITE 2006 (%)

## (Taux de fonctionnement des Moulins)



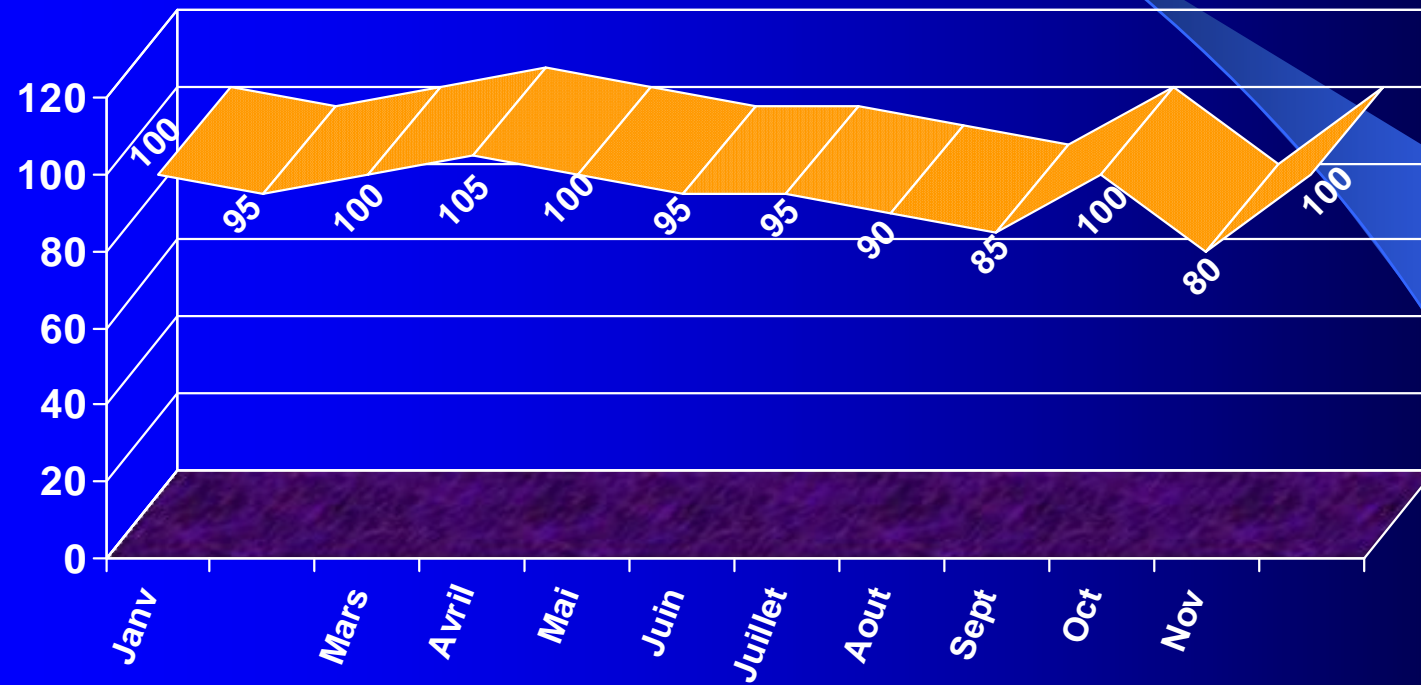


# ACTIVITE 2006 (%) (Transport Fluvial)





# ACTIVITE 2006 (Nombre de camions par jour)



# BILAN ENVIRONNEMENTAL



## \* janvier 2006 à Février 2006

Mise en place événements d'explosion sur les cellules à farine du silo n° 3  
(tranche 2)

## \* Janvier 2006

Exercice Incendie avec Pompiers

## \* Février 2006

Rédaction procédure d'intervention en cas d'auto-échauffement  
dans les cellules de stockage

## \* Mars 2006

Réalisation d'un dispositif permettant l'inertage des cellules béton fermées en  
cas d'incendie

## \* Avril – Mai 2006

Mise à jour « étude des dangers »

## \* Juin 2006

Vérification extincteurs

Formation évacuation du personnel

Traitement du bruit : Silencieux

- Tours Blé
- Filtres moulin
- Suceuse à Blé



# BILAN ENVIRONNEMENTAL

## \* **Août – Sept – Oct 2006**

Vérification annuelle des installations électriques

## \* **Septembre 2006**

Mesure des rejets de poussières au niveau des sorties de ventilation  
22 mesures → 1 non conforme

Visite de la DRIRE (Direction Régionale de l'Industrie, de la Recherche et de l'environnement) : RAS

Suppression de 4 transformateurs PCB (Pyrallène)

## \* **Novembre 2006**

Nettoyage des bacs débourbeurs

## \* **Décembre 2006**

Mesure de bruit

Formation utilisation extincteurs

# CORBEIL MESURES DE BRUIT



	Date	9/7/94	24/9/94	8/10/94	7/2/95	5/3/97	17/12/98	9/6/99	1/12/99	17/5/00	27/3/03				30/06/04				08/11/2005				14/12/2006						
	Société	AINF		RHEIN expert		BOËT	SIM		SIM		AINF		AINF				SOCOTEC-Industries				NORISKO-Environnement				NORISKO-Environnement				
								Nocturne	Noct.	Noct.	Nocturne		Diurne		Nocturne		Diurne		Nocturne		Diurne		Nocturne		Diurne		Nocturne		
		marche	arrêt	marche	arrêt	marche	marche	marche	marche	marche	marche	arrêt	marche	arrêt	marche	arrêt	marche	arrêt	marche	arrêt	marche	arrêt	marche	arrêt	marche	arrêt	marche	arrêt	
1	LAeq			57,0	44,0	56,0	54,3	56,7	49,8	54,6	53,0	52,2	47,7	56,0	60,2	53,5	45,0	56,0	54,6	52,0	45,5	56	56,5	54,5	49,5	56,5	56,0	54,5	47,0
	Lmin				43,6									38,5	51,0	45,1	48,8	36,1	50,2	45,7	48,7	36,9							
	Lmax				71,1									47,7	73,4	82,1	72,9	69,1	72,7	69,4	66,3	61,8							
	L90				46,5			53,0	44,0	49,5	50,0	49,5	41,2	52,3	48,2	51,5	38,3	52,1	49,1	50,1	40,3	53,5	52,1	51,6	46,5	55,1	54,1	52,2	42,2
	L50				50,0			55,0	48,5	51,5	51,5	51,6	45,4	53,5	52,0	52,9	42,2	54,0	51,5	51,3	43,8	55,4	54,5	53,1	48,5	56,3	55,6	54,3	45,2
	Δ			13,0				6,5					4,5		1,5	8,5		1,4		6,5	0*	5,0			0,5		7,5		
2	LAeq					58,0	52,9	53,1	57,6		58,8	58,2	57,2	67,0	67,0	58,3	57,0	69,4	69,8	60,6	58,0	73,5	69,4	60,7	59,8	70,1	70,4	53,5	50,5
	Lmin													50,0	43,9	53,6	51,7	51,2	50,1	53,3	49,3	49,6	44,7						
	Lmax													83,6	82,7	88,2	85,3	81,2	79,4	91,1	91,9	80,4	79,7						
	L90							49,5	45,0		53,0	51,0	44,5	59,5	58,6	53,1	50,6	61,2	59,0	51,0	45,3	62,3	60,4	53,1	51,3	61,6	61,1	52,5	50,1
	L50							50,5	48,5		53,5	51,8	46,1	64,3	64,1	53,5	51,0	65,5	65,0	53,0	47,5	66,5	65,5	54,5	53	66,0	65,5	53,4	50,6
	Δ							2,0					5,7		0,0	2,5		0,5		5,5	1,0	1,5			0,5		3,0		
3	LAeq	54,5				58,0	53,5	55,6	59,0		58,3	57,5	56,7	70,5	70,5	60,8	59,8	68,4	67,1	61,1	60,2	69,5	71	62,4	60,6	70,5	69,5	56,5	48,5
	Lmin	46,4												42,2	54,4	54,4	51,0	47,7	52,9	49,1	53,0	47,5							
	Lmax	66,0												77,1	97,4	91,8	84,6	84,4	89,3	83,6	83,0	77,7							
	L90	49,2						47,5	47,5		51,0	50,7	45,6	58,1	54,7	52,7	48,6	56,4	53,5	53,5	48,7	58,7	56,3	55,2	48,5	59,2	59,2	55,4	46,3
	L50	54,7						48,5	50,5		52,5	50,7	49,8	65,8	65,8	65,8	65,8	65,8	65,8	65,8	65,8	66,7	66,7	56,5	51	68,2	68,2	56,4	47,5
	Δ							0,0					1,9		0,0	4,0		1,3		4,5	0*	5,5			1,0		8,0		
4	LAeq										54,4	51,8	53,7	61,3	61,1	52,8	54,0	60,4	57,9	54,1	53,2	56	55,5	53,3	50,1	53,0	52,5	46,5	43,0
	Lmin													42,4	38,0	45,3	41,9	43,1	40,1	45,9	41,9	44,8	42,5						
	Lmax													74,4	77,4	77,3	76,8	76,2	82,6	81,5	84,1	76,2	74,8						
	L90										47,5	43,9	39,7	48,0	45,5	43,9	41,0	48,2	45,1	46,6	43,6	48	46,1	45,8	43,5	49,8	50,4	45,5	41,2
	L50										49,0	45,2	41,6	53,0	51,5	45,5	43,5	53,0	49,5	48,5	45,0	51,4	50,9	47,5	45,5	52,0	52,0	46,2	42,5
	Δ													3,6		1,5	2,0		3,5		3,5	0,5	2,0		0,5		3,5		
5	LAeq										63,7	57,5	55,3	64,9	64,6	54,8	52,4	65,1	65,3	53,1	51,6	66	65	58,8	56,8	64,5	62,5	56,5	43,5
	Lmin													47,0	37,8	50,2	41,8	48,8	34,4	45,3	43,3	39,0	35,0						
	Lmax													76,3	74,0	84,8	84,4	74,0	78,0	86,8	92,9	74,7	74,0						
	L90										52,5	49,7	40,2	53,1	49,6	49,9	39,4	51,5	48,2	41,7	38,1	56,5	49,6	50	45,9	57,1	53,2	48,8	41,4
	L50										54,0	51,7	42,7	59,5	58,5	51,0	43,0	59,0	55,5	46,5	42,5	62,8	60,3	52,5	48,5	62,9	58,9	56,8	43,2
	Δ													9,0		1,0	8,0		3,5		4,0	1,0	4,0		2,0		13,0		



# MOULINS SOUFFLET CORBEIL/ Mesures de bruit



Date		08/11/2005				14/12/2006			
Société		NORISKO-Environnement				NORISKO-Environnement			
		Diurne		Nocturne		Diurne		Nocturne	
		marche	arrêt	marche	arrêt	marche	arrêt	marche	arrêt
<b>1</b>	L <sub>Aeq</sub>	56	56,5	54,5	49,5	56,5	56,0	54,5	47,0
	L <sub>min</sub>								
	L <sub>max</sub>								
	L <sub>90</sub>	53,5	52,1	51,6	46,5	55,1	54,1	52,2	42,2
	L <sub>50</sub>	55,4	54,5	53,1	48,5	56,3	55,6	54,3	45,2
	Δ	0*		5,0		0,5		7,5	
<b>2</b>	L <sub>Aeq</sub>	73,5	69,4	60,7	59,8	70,1	70,4	53,5	50,5
	L <sub>min</sub>								
	L <sub>max</sub>								
	L <sub>90</sub>	62,3	60,4	53,1	51,3	61,6	61,1	52,5	50,1
	L <sub>50</sub>	66,5	65,5	54,5	53	66,0	65,5	53,4	50,6
	Δ	1,0		1,5		0,5		3,0	
<b>3</b>	L <sub>Aeq</sub>	69,5	71	62,4	60,6	70,5	69,5	56,5	48,5
	L <sub>min</sub>								
	L <sub>max</sub>								
	L <sub>90</sub>	58,7	56,3	55,2	48,5	59,2	59,2	55,4	46,3
	L <sub>50</sub>	66,7	66,7	56,5	51	68,2	68,2	56,4	47,5
	Δ	0*		5,5		1,0		8,0	
<b>4</b>	L <sub>Aeq</sub>	56	55,5	53,3	50,1	53,0	52,5	46,5	43,0
	L <sub>min</sub>								
	L <sub>max</sub>								
	L <sub>90</sub>	48	46,1	45,8	43,5	49,8	50,4	45,5	41,2
	L <sub>50</sub>	51,4	50,9	47,5	45,5	52,0	52,0	46,2	42,5
	Δ	0,5		2,0		0,5		3,5	
<b>5</b>	L <sub>Aeq</sub>	66	65	58,8	56,8	64,5	62,5	56,5	43,5
	L <sub>min</sub>								
	L <sub>max</sub>								
	L <sub>90</sub>	56,5	49,6	50	45,9	57,1	53,2	48,8	41,4
	L <sub>50</sub>	62,8	60,3	52,5	48,5	62,9	58,9	56,8	43,2
	Δ	1,0		4,0		2,0		13,0	

## CORBEIL/ TRAVAUX D'INSONORISATION



ENTREPRISE	REALISATION	MONTANT	TOTAL
Technipoles (98/99)	<b>Déchargement péniches:</b>		45 500,00 F
	Fermeture tourelle	18 500,00 F	
	Isolation goulotte entrée écluse	4 500,00 F	
	Isolation tourelle	22 500,00 F	
	<b>Chargement péniches:</b>		64 600,00 F
	capotage compresseur	13 350,00 F	
	Tunnels sur tapis	51 250,00 F	
	<b>TOTAL HT 98/99</b>	<b>110 100,00 F</b>	<b>16 784,64 €</b>
AINF 99/00 Huissier (Maître Pacory)	Mesures (mai 2000)	16 000,00 F	
	Constat	4 983,27 F	
	<b>TOTAL 99/00</b>	<b>20 983,27 F</b>	<b>3 198,88 €</b>
SIM Engineering(01/02) Technipoles (01/02)	Etudes Acoustiques	2 667,86 €	2 667,86 €
	Insonorisation local compresseurs(1er net.)	3 678,72 €	
	Silencieux refoulement ventilateurs 45 (1er net.)	3 395,75 €	
	Silencieux refoulement ventilateurs 89-11 (1er net.)	4 259,57 €	
	Silencieux refoulement ventilateur filtre 66(charg. issues)	2 353,19 €	
	Isolation fenêtres 5 et 6ème moulin	20 508,51 €	
	Isolation gaines ventilateur étuve	2 055,32 €	
	Isolation complémentaire déchargement péniches	5 748,94 €	42 000,00 €
	<b>TOTAL 01/02</b>		<b>44 667,86 €</b>
SERIT Technipoles AINF Maès SA	Ecran anti-bruit	91 836,27 €	
	Local surpresseurs (RC magasin)	16 700,00 €	
	Mesures	6 770 €	
	Silencieux sur compresseur à vis	15 000,00 €	
	<b>TOTAL 02/03</b>		<b>130 306,27 €</b>
SIM Engineering Socotec-Industries	Audit	5 500,00 €	
	Mesures	6 826,00 €	
	<b>TOTAL 03/04</b>		<b>12 326,00 €</b>
Technipoles  NORISKO-Equipement	Remplacement baffles silencieux moulins	2 110,00 €	
	remplacement silencieux ventilateur SF3	3 910,00 €	
	Habillage tuyauteries filtre-turbine suceuse péniches	5 380,00 €	11 400,00 €
	Mesures	3 180,00 €	3 180,00 €
	<b>TOTAL 04/05</b>		<b>14 580,00 €</b>
Technipoles Maès SA NORISKO-Equipement	Traitement bruit tour réception blé (projet circuit blé)	6 000,00 €	
	silencieux sur diverses machines projet circuit blé	12 616,00 €	
	Mesures	3 250,00 €	
	<b>TOTAL 05/06</b>		<b>21 866,00 €</b>

**TOTAL 96/97 à 97/98**

**397 328,17 €**

**TOTAL 98/99 à 05/06**

**243 729,65 €**

**TOTAL**

**641 057,82 €**



# PROJETS EN COURS