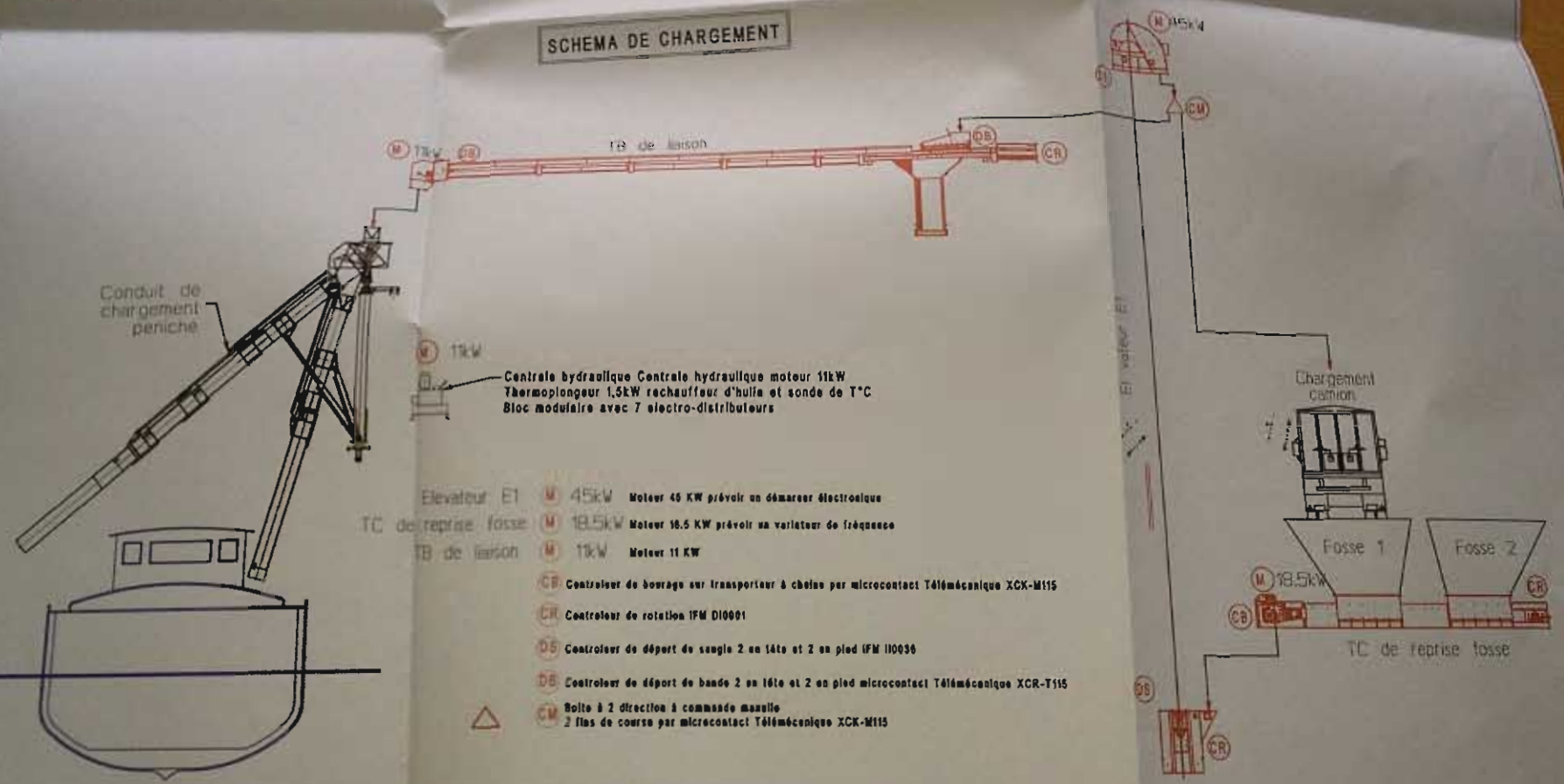


COUPES-DETAILS

SCHEMA DE CHARGEMENT



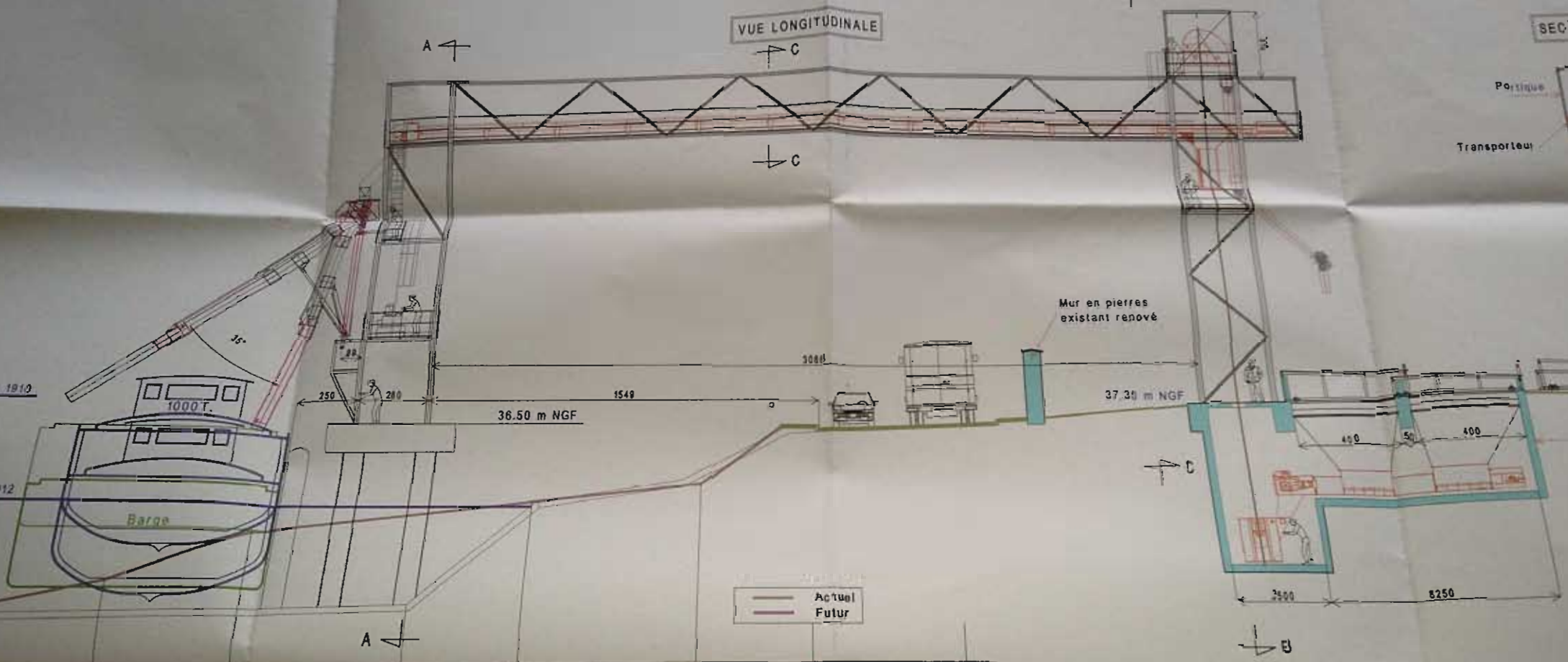
15-10-12
31-07-13

VUE LONGITUDINALE

A ←

→ C

→ B



Mur en pierres existant renové

1000 T.

Barge

— Actuel
— Futur

Altitude en m NGF

Distance

A ←

→ C

→ B

20.10	33.35	34.00	36.48	36.48
1126	425	852	431	559

SECT

Portique

Transporteur

NOTA G
GENERALI

ETAT FUTUR

SCHEMA
B.C.I. CERAILIERE

ARCHITECTE

ECHELLE

N° DE PL.

19 2013
21 2013

19 2013
21 2013



VUE N°1

Vu les plans de situation, de masse
et de façades pour demeurer annexes
à la parcelle n° 5 du 15 JUIL 2013



S.C.I. CERALIÈRE
D'AVRAINVILLE
MORIGNY - Les Nochettes -
91150 ETAMPES

[Handwritten signature]

10 750
01 70 13

3107



Vu les plans de situation, de masse
 et de façades pour demeure annexe
 à l'arrêté en date du 05 mai 2014



S.C.I. CEREALIERE
 D'AVRAINVILLE
 MORIGNY "Les Rochettes"
 91160 ETAMPES

VUE N

[Handwritten signature]



SCI CER
Z
9115

D'AVRAINVILLE

COURRIER ARRIVÉ
17 JUIL 2013

18 794
01 5016

18 794
01 5016



Vu les plans de situation, de masse
et de façades pour demeure annexée
à l'arrêté en date du 25 JUIL 2013

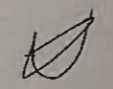


Le Maire,

Jean-Pierre BECHTER

~~S.C.I. CERALIÈRE
D'AVRAINVILLE
MORIGNY - Les Rochettes -
91150 ETAMPES~~

VUE N°2



AVRAINE
2013



Vu les plans de situation, de masse
et de façades pour demeurer annexés
à l'arrêté en date du 25 JUL 2013



Jean-Pierre BECHTER

S.C.I. CEREALIERE VUE N°2bis
D'AVRAINVILLE
MORIGNY - LES ROCHETTES
91160 ETAMPES

Vu les plans de situation, de masse



S.C.I. CEREALIERE